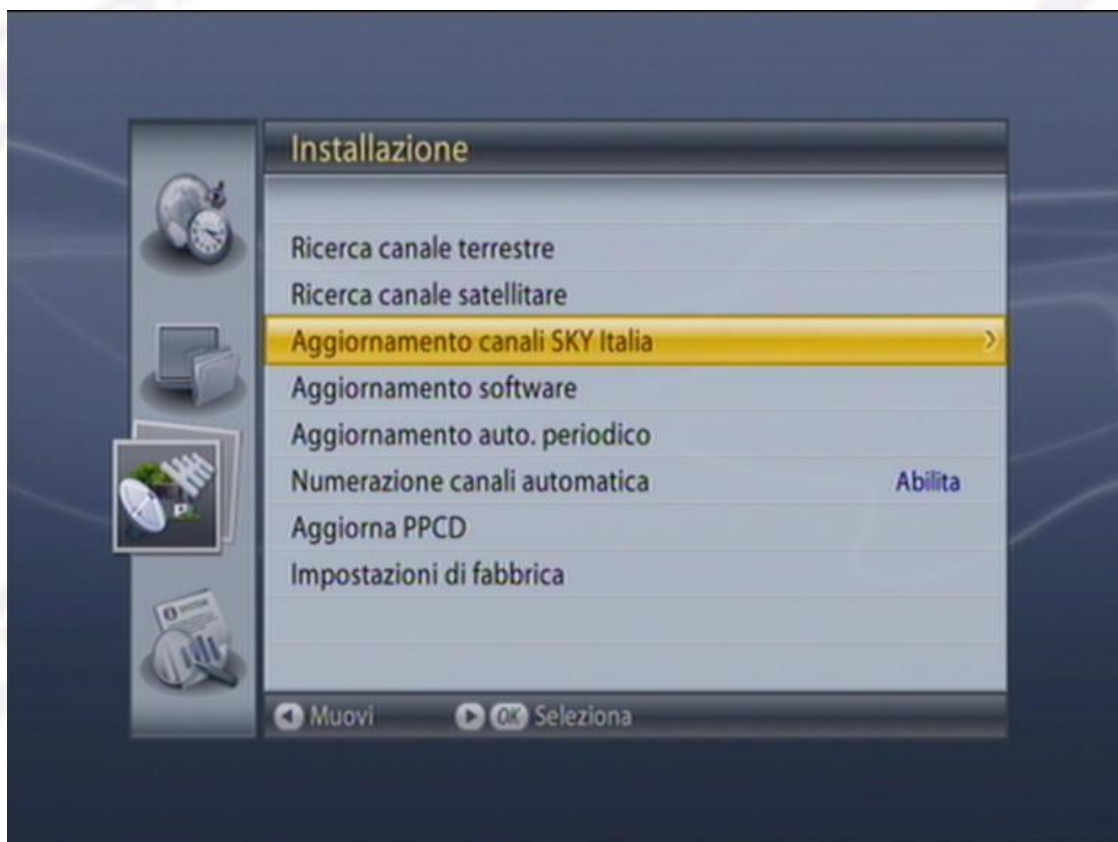




## XDOME HD-1000NC

Guida “**AGGIORNAMENTO CANALI SKY ITALIA**” (F/W 1.00.21):

Menu > Installazione > Codice d’accesso > Aggiornamento canali SKY Italia > OK.



La funzione è attiva solo in presenza di canali SKY Italia nella lista principale e solo in presenza della SmartCard SKY Italia correttamente inserita (entrambe le condizioni devono essere presenti). Nel caso in cui nessun canale SKY Italia sia presente nella lista canali, è sufficiente eseguire la [scansione canali del satellite Hotbird](#).

È possibile utilizzare questa funzione anche quando la "Numerazione canali automatica" è disattivata.

L' "Aggiornamento canali SKY Italia" influisce in questo modo sulla lista canali generale:

- tutti i canali SKY Italia presenti nella lista canali saranno cancellati;
- verrà eseguita la scansione canali SKY Italia. Al termine della scansione, salvare i risultati;
- i canali trovati verranno aggiunti in fondo alla lista principale;
- utilizzando la pressione del pulsante rosso del telecomando fino al raggiungimento del menu lista canali nominato "SKY Italia", si potranno trovare tutti i canali di SKY Italia nello stesso ordine di posizione dello SkyBox, ordinati e aggiornati.



Con questa funzione si potranno aggiornare i canali di SKY Italia in qualsiasi momento.